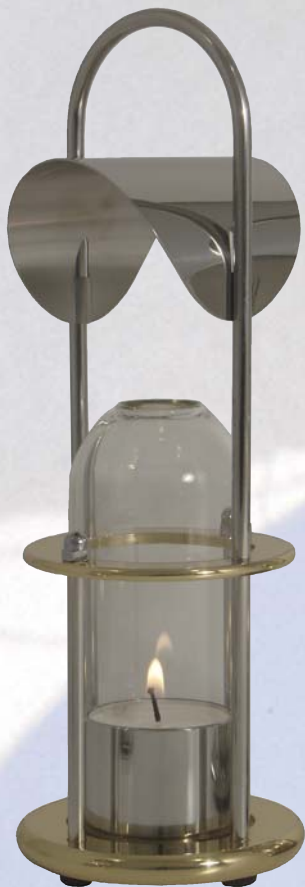


“Fyrskib” Teelichtlaterne

• Design: Peter Seidelin Jessen 1996

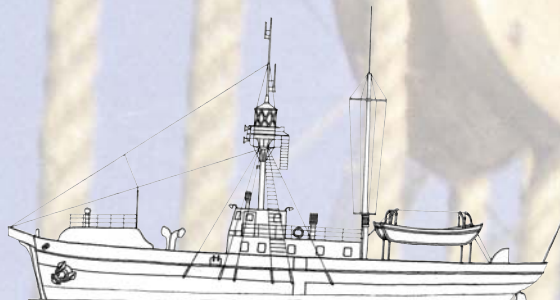
delite®
dk
Copenhagen
Denmark



“Fyrskib polierter Edelstahl”
60 01 04



“Fyrskib gebürsteter Edelstahl”
60 01 05



“Fyrskib” Teelichtlaterne

Hergestellt in Dänemark von Delite.

„Feuerschiff“ ist ein Windlicht für Teelichte in zeitgemäßem Marine-Look. Peter Seidelin Jessen war immer interessiert an Meer und Schiffen. Schon in früheren Jahren entwickelte er eine Vorliebe für widerstandsfähige Materialien wie Messing und Edelstahl. Die beiden Materialien ergänzen sich perfekt. Wenn man zu dieser Affinität noch seine spezielle Vorliebe für Kerzenlichter (Danes nennt sie „Lebenslichter“) addiert, war es nur natürlich, dass er ein wirklich gutes Windlicht für Teelichte entwickeln würde.

Es gibt andere ähnliche Lampen auf dem Markt, deren Flamme nicht besonders gut hinter Glas brennt und außerdem flackert, weil es an unzureichender Luftzufuhr mangelt. Peter Seidelin Jessen wollte diese Negativerscheinungen vermeiden und konstruierte das „Feuerschiff“ Windlicht so, dass es ohne zu flackern mit einer rußfreien und ständigen Flamme leuchtet – ein angenehmes Erlebnis. Dieses wurde erreicht durch einen Lufteinlass im Lampenboden.

Die Entwicklung des Windlichtes erstreckte sich über sechs Monate mit vielen Beiträgen auf Seiten der Kollegen und Freunde – und „Feuerschiff“ mit seinem charakteristischen Hitzeabweiser und Lampenglas war geboren.

Das Resultat ist klassisches, zeitloses dänisches Design mit diskretem Marine-Charakter. Feuerschiff wurde im August 1996 “zu Wasser gelassen”. (Dänemark ist ja letztendlich eine Seefahrtsnation).

Höhe 234 mm, Durchmesser (unten) 80 mm, Gewicht 570 g.
Das Lampenglas besteht aus hitzebeständigem Borosilikatglas.

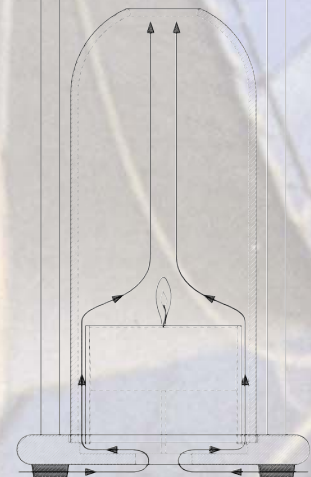
Bestellinformation:

Artikel-Nr. Ausführungen

60 01 04 Edelstahl, poliert
60 01 05 Edelstahl, gebürstet
60 01 50 Ersatzzylinder

delite®
Copenhagen Denmark

Ohne Flackern!



Ein genialer Mechanismus führt frische Luft vom Lampeneinlass zur Glas-Innenseite. Die heiße Luft der Flamme steigt durch die Öffnung des Lampenglases nach oben. Die Größe der Glasöffnung ist so gewählt, dass die korrekte Luftmenge die Glasöffnung passieren kann; nicht zu wenig, damit die Flamme nicht erstickt und rußig wird und nicht zu viel, damit keine kalte Luft in das Glas einströmen kann und Luftturbulenzen sowie eine flackernde Flamme erzeugt.



60 10 01

60 10 02

Aufhängungen für Fyrskib

• Design: Peter Seidelin Jessen 1997

Länge 78 mm. Durchmesser
Wandauflage ø20 mm.

Artikel-Nr.	Ausführungen
60 10 01	Messing/Edelstahl
60 10 02	Chrom/Edelstahl



Benutzen Sie weiterhin 6-Stunden-Teelichte. Diese haben heute die gleiche Größe wie die original 4-Stunden-Teelichte früher!