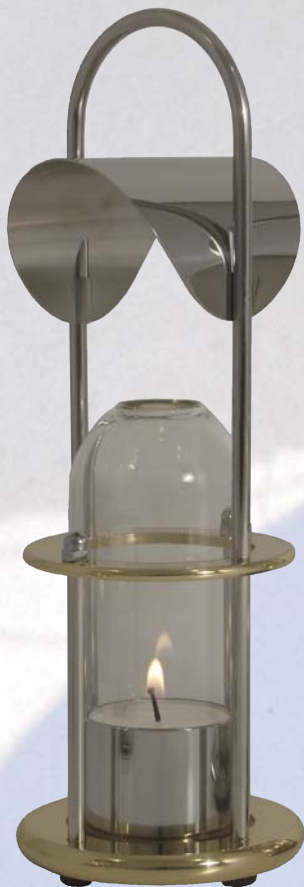


"Fyrskib" fyrfadslygte

• Design: Peter Seidelin Jessen 1996

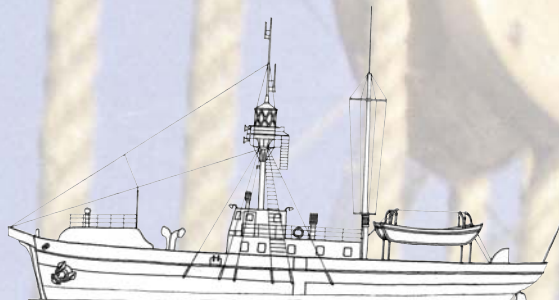
delite[®]
dk
Copenhagen
Denmark



"Fyrskib poleret stål"
60 01 04



"Fyrskib børstet stål"
60 01 05



"Fyrskib" fyrfadslygte

Made in Denmark by Delite.

Fyr, fordi lygten er til fyrfadsllys, skib, fordi den har et maritimt præg. Fyrskib lyser til glæde for søens folk, men også landkrabber.

Peter Seidelin Jessen har altid interesseret sig for skibe og det maritime miljø. I kraft af sit tidligere virke med udvikling af kommunikations-antener har han fået en forkærlighed for gode gedigne materialer som messing og rustfrit stål.

Disse to materialer supplerer hinanden fantastisk smukt. Hertil kommer en særlig forkærlighed for det levende lys. Det var derfor naturligt at lave en rigtig god fyrfadsligte. Der er andre fyrfadsligter på markedet, men de har det til fælles, at fyrfadsliset ikke brænder rigtigt bag glasset.

De blafre pga. forkert lufttilførsel. Derfor skulle denne fyrfadsligte være "blafre-fri" med en sodfri, rolig flamme, som er behagelig at kigge på.

Det lykkedes med et luftindtag, et hul, i bunden af lygten. Udviklingsarbejdet strakte sig over et halvt år med mange bidrag fra kolleger og venner, og resultatet blev lygten, som den kendes idag med det karakteristiske tag og lampeglass.

Designet er klassisk og tidløst dansk design med et diskret maritimt præg (Danmark er jo en søfartsnation). "Fyrskib" blev søsat i august 1996.

Højde 234mm. Diameter ved bunden ø80mm. Vægt 570g.

Lampeglass af borosilikatglas (varmebestandigt).

Varenr. Materiale

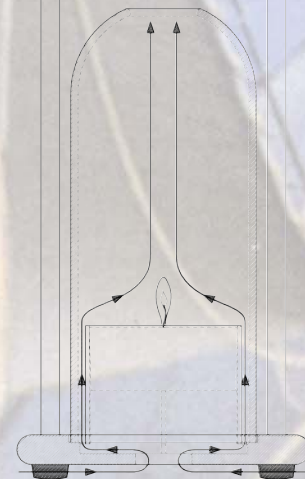
60 01 04 Poleret rustfrit stål

60 01 05 Børstet rustfrit stål

60 01 50 Reserve-lampeglass

delite[®]
Copenhagen Denmark

Blafre-fri!



Fyrskib er blevet blafre-fri ved at der på undersiden af lygten er et lufthul. En sindrig mekanisme sørger for at frisk luft herfra kan suges ind langs indersiden af lampeglasset. Den varme luft fra fyrfadslisets flamme søger op gennem hullet i toppen af lampeglasset. Hullets størrelse er nøje afstemt, så den rigtige luftmængde kan passere. Ikke for lidt så flammen kvæles og soder, men heller ikke for meget så kold luft kan trænge ned i lampeglasset, skabe turbulens og derved få flammen til at blafre.



60 10 01

60 10 02

Ophæng til Fyrskib

• Design: Peter Seidelin Jessen 1997

Længde 78mm.

Sokkeldiameter ø20mm.

Varenr. Materiale

60 10 01 Messing/rustfrit stål

60 10 02 Krom/rustfrit stål



Du kan roligt benytte 6 timers fyrfadslis. De har nu samme størrelse som de oprindelige 4 timers fyrfadslis havde!